

# RODZAJE PROJEKTÓW

---



## ŚCIEŻKA ZAMAWIANIA PROJEKTU

WYBÓR WARIANTU PROJEKTU I WPŁACENIE PRZEZ INWESTORA **KAUCJI 1 200 ZŁ**  
W PUNKCIE SPRZEDAŻY

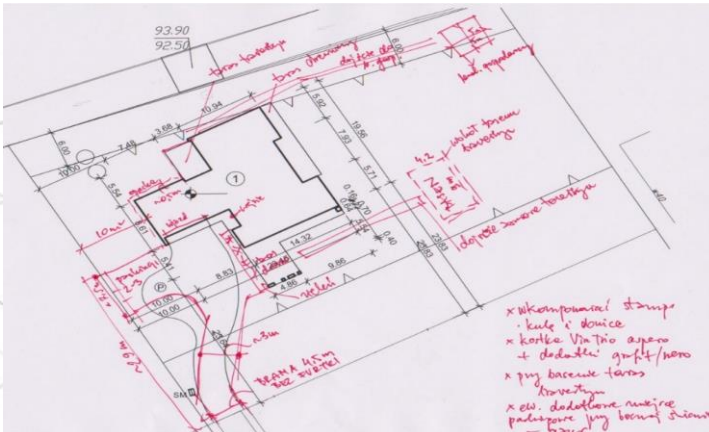
WERSJA PROJEKTU	SKŁADOWE PROJEKTU	OPŁATA BRUTTO	WARTOŚĆ ROZLICZENIA BRUTTO
E-PROJEKT	KONCEPCJA	300 ZŁ	900 ZŁ
COMFORT	KONCEPCJA + POMIAR	600 ZŁ	600 ZŁ
E-PROJEKT 3D	KONCEPCJA+ WIZUALIZACJA FRAGMENTU INWESTYCJI	600 ZŁ	600 ZŁ
PREMIUM	KONCEPCJA + POMIAR + WIZUALIZACJA FRAGMENTU INWESTYCJI	900 ZŁ	300 ZŁ
E-PROJEKT 3D PLUS	KONCEPCJA + WIZUALIZACJA CAŁOŚCI INWESTYCJI	900 ZŁ	300 ZŁ
PREMIUM PLUS	KONCEPCJA + POMIAR + WIZUALIZACJA CAŁOŚCI INWESTYCJI	1200 ZŁ	0 ZŁ

## E- PROJEKT

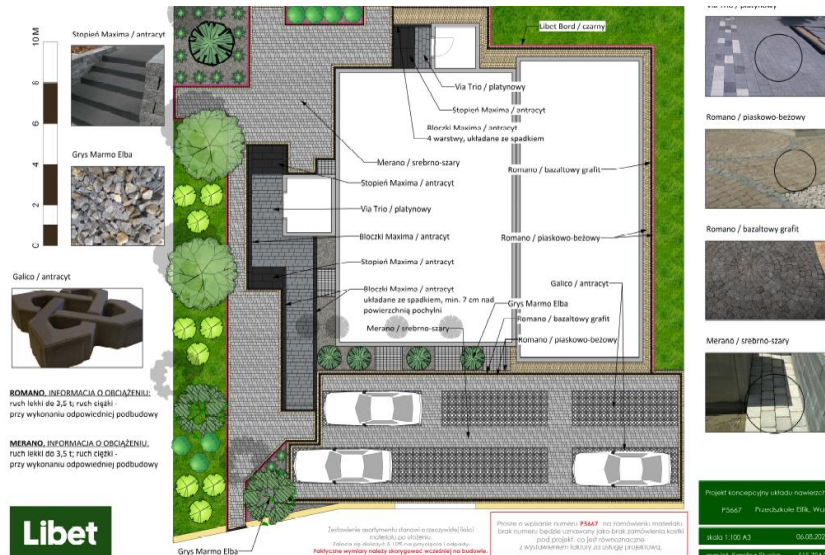
## RODZAJE PROJEKTÓW

- PROJEKT **BEZ POMIARU**, KONTAKT TELEFONICZNY I MAILOWY
- **MATERIAŁY, KTÓRE DOSTARCZA INWESTOR:**
  - PLAN ZAGOSPODAROWANIA TERENU
  - RZUT PARTERU BUDYNKU/ BUDYNKÓW
  - WYMIARY OBIEKTÓW I DZIAŁKI
  - ZDJĘCIA POSESJI
- **ELEMENTY, KTÓRE OTRZYMUJE INWESTOR:**
  - KONCEPCJA W FORMIE **RZUTU 2D** Z ZAZNACZONYMI MATERIAŁAMI I INSPIRACJAMI , WYMIAROWANIE PROJEKTU

### PRZYKŁADOWY SZKIC Z WYMIARAMI OD INWESTORA



### PRZYKŁADOWE KONCEPCJE – RZUT 2D



# COMFORT

## RODZAJE PROJEKTÓW

➤ **PROJEKT Z WIZYTĄ PROJEKTANTA I POMIAREM W MIEJSCU INWESTYCJI**

➤ **ELEMENTY, KTÓRE OTRZYMUJE INWESTOR:**

- **KONCEPCJA W FORMIE RZUTU 2D Z ZAZNACZONYMI MATERIAŁAMI I INSPIRACJAMI, WYMIAROWANIE PROJEKTU**

### PRZYKŁADOWA KONCEPCJA – RZUT 2D

Konceptcja projektowa stanowi własność LIBET S.A. Wykorzystanie koncepcji z materiałów innych firm zabronione.

**Material swatches:**

- Maxima Trio / popielawy
- Via Trio / popielawy
- Galico / bazaltowy grafit
- Libet Bord / czarny
- Alumina / szary
- Darko / szary / biały / szary

**Material swatches (continued):**

- Via Trio / platynowy
- Romano / piaskowo-błęzy
- Romano / bazaltowy grafit
- Merano / srebrno-szary
- Libet Bord / czarny

**Technical notes:**

**ROMANO. INFORMACJA O OBCIĄŻENIU:**  
ruch lekki do 3,5 t; ruch ciężki - przy wykonaniu odpowiedniej podbudowy

**MERANO. INFORMACJA O OBCIĄŻENIU:**  
ruch lekki do 3,5 t; ruch ciężki - przy wykonaniu odpowiedniej podbudowy

**Projekt koncepcyjny (zawiera nawierzchnie):**  
P5667 Przemysław Elba, Włocławek  
data: 1.10.2023 06.09.2020  
mgr inż. Sławomir Stojak 515 794 229

**Libet**

0 2 4 6 8 10 M

Projekt koncepcyjny (zawiera nawierzchnie):  
mgr inż. Sławomir Stojak 515 794 229

### PRZYKŁADOWA KONCEPCJA – RZUT 2D

Konceptcja projektowa stanowi własność LIBET S.A. Wykorzystanie koncepcji z materiałów innych firm zabronione.

**Material swatches:**

- Stoپیeń Maxima / antracyt
- Grys Marmo Elba
- Galico / antracyt
- Libet Bord / czarny
- Via Trio / platynowy
- Romano / piaskowo-błęzy
- Romano / bazaltowy grafit
- Merano / srebrno-szary

**Technical notes:**

**ROMANO. INFORMACJA O OBCIĄŻENIU:**  
ruch lekki do 3,5 t; ruch ciężki - przy wykonaniu odpowiedniej podbudowy

**MERANO. INFORMACJA O OBCIĄŻENIU:**  
ruch lekki do 3,5 t; ruch ciężki - przy wykonaniu odpowiedniej podbudowy

**Projekt koncepcyjny (zawiera nawierzchnie):**  
P5667 Przemysław Elba, Włocławek  
data: 1.10.2023 06.09.2020  
mgr inż. Sławomir Stojak 515 794 229

**Libet**

0 2 4 6 8 10 M

Projekt koncepcyjny (zawiera nawierzchnie):  
mgr inż. Sławomir Stojak 515 794 229







